

SOLUCIONES INTRALOGÍSTICAS PARA CLASIFICACIÓN POSTAL Y PAQUETES



EDITORIAL

Estimado lector,

El mundo actualmente está atravesando uno de los mayores desafíos desde que tengamos memoria. Se enfrenta a un enemigo oculto y violento. La estrategia principal para luchar y ganar tendrá que seguir apoyando a las personas excepcionales que, con su dedicación y competencia, luchan todos los días para ganar cada batalla.

En cada una de estas batallas, la tecnología de vanguardia ha sido un aliado determinante. Por un lado, la tecnología médica, donde destacan los ventiladores y, por otro, la que ha permitido que los medicamentos, alimentos y otros bienes esenciales continúen llegando a los puntos más diversos donde se necesitan, ya sean hospitales y farmacias, supermercados o incluso hogares.

Es precisamente en este contexto, de la pandemia de la COVID-19, que la Península Ibérica atraviesa tiempos atípicos, de dudas, tensiones y todo lo que implica un Estado de Alarma como el decretado por los gobiernos de Portugal y España.

Sin embargo, el miedo, que es siempre una fuente de tensión, no ha impedido que los profesionales de la logística y el transporte continúen trabajando constantemente con una enorme responsabilidad, a pesar del riesgo que corren, de garantizar siempre la entrega efectiva de los productos comprados online.

La logística, un proceso determinante en el comercio mundial, se ha hecho esencial en esta crisis y en el futuro cercano, pero también en el más lejano. Prueba de ello es el hecho de que las empresas de logística y transporte muestran un crecimiento del 50% en los envíos de e-commerce, que es comparable a los picos alcanzados durante el *Black Friday*.

Pasando de una etapa de crecimiento a una etapa de recesión, después de la COVID-19, las empresas se verán obligadas a optimizar, automatizar y digitalizar tanto como sea posible, mejorar los procesos y reducir aún más sus costos, es decir, nos enfrentamos a un escenario de oportunidades.

Atentamente

Roberto Martín

Director de Operaciones

BÖWE SYSTEC Iberia

CONTENIDO

- EDITORIAL 2
- BÖWE SYSTEC Y RO SYSTEC GROUP PREMIO AL MEJOR PROVEEDOR RUMANO DE TECNOLOGÍA 3
- BÖWE SYSTEC FRANCIA DESVELA SUS AMBICIONES EN INTRALÓGISTICA 4
- INCREMENTO DEL 50% EN EL ENVÍO DE PAQUETES .. 5
- EL E-COMMERCE IMPULSA LA ROBÓTICA 6
- PRÓXIMOS EVENTOS 7
- PERFIL DE LA COMPAÑÍA 8

BÖWE SYSTEC IBERIA

España

Julián Camarillo, 12
28037 Madrid

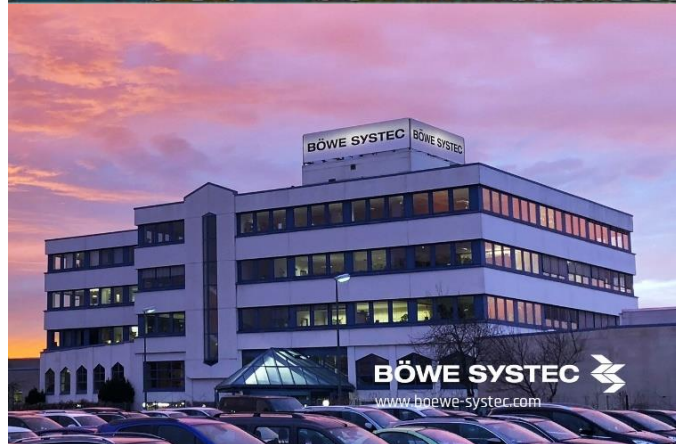
Portugal

Granja Park, 5
2710-142 Sintra

Tel.: [+34 913 757 399](tel:+34913757399)

e-mail: info@bowe-systec.es

websites: www.bowe-systec.es
www.bowe-systec.pt



BÖWE SYSTEC Y RO SYSTEC GROUP GANAN EL PREMIO AL MEJOR PROVEEDOR RUMANO DE TECNOLOGÍA

En la 6ª entrega de los premios rumanos de Empresas Postales y Mensajería, BÖWE SYSTEC Austria y Ro Systec Group, el representante en Rumanía de BÖWE SYSTEC, ganaron el premio al mejor "Proveedor de Tecnología para el Sector de Servicios Postales y Mensajería".

Dan Turcu, Director General del Grupo Ro Systec, y Tomas Veigl, Director General de BÖWE SYSTEC Austria GmbH, aceptaron el premio de manos del Director General de GOVNET Romania, Adrian Ion, en una cena de gala en el Hotel InterContinental Bucharest. GOVNET Romania es una de las principales plataformas de información empresarial de Rumania y, además de los premios, GOVNET Romania también organiza el Foro de Servicios Postales y Mensajería cada primavera. Los dos eventos reúnen a proveedores de servicios postales rumanos y representantes de los proveedores de tecnología de la industria.

Hay varias categorías en los premios rumanos de servicios postales y mensajería y la que ganó Ro Systec Group y BÖWE SYSTEC Austria reconoce a los proveedores de tecnología de los sectores de software y hardware que han contribuido a ahorros sustanciales en recursos, nuevas prácticas o innovaciones en la gestión de servicios postales y mensajería para la industria".

Adrian Ion, de GOVNET Romania, destacó que este premio también se presentó en reconocimiento a los años de compromiso sobresaliente y asesoramiento experto brindado por BÖWE SYSTEC Austria y Ro Systec Group al mercado rumano de logística de paquetería y postal.



Tomas Veigl (BÖWE SYSTEC Austria, izquierda) y Dan Turcu (Ro Systec Group) recibieron el premio "Proveedor de Tecnología para el Sector de Servicios Postales y Mensajería" de Adrian Ion (GOVNET Romania, derecha.)

Sameday, la empresa de mensajería rumana, es un ejemplo del uso exitoso de la tecnología de clasificación BÖWE SYSTEC, atribuyendo su rápido crecimiento a, entre otras cosas, la inversión en un OptiSorter Vertical y Horizontal.

BÖWE SYSTEC ha estado comprometido con el mercado rumano durante más de una década y desde 2006 está trabajando con Ro Systec Group, que tiene una plantilla de 14 personas y ofrece un servicio de primera clase para Rumania y las regiones circundantes. Como una "ventanilla única" que se enfoca en el cliente, BÖWE SYSTEC ofrece soluciones para todos los aspectos en la gestión de cartas y paquetes e intralogística. Desde la tecnología de alimentación hasta los sistemas de clasificación y las soluciones para productos automatizados, los proveedores de servicios de logística encontrarán en BÖWE SYSTEC todo lo que necesitan para optimizar y automatizar su centro de clasificación de paquetes y sus procesos internos. El software innovador y los productos de identificación automática, incluidos los sistemas personalizados de gestión de almacenes (WMS) y los sistemas de control de almacenes (WCS) completan la cartera de intralogística de este proveedor de automatización.

BÖWE SYSTEC FRANCIA DESVELA SUS AMBICIONES EN INTRALOGÍSTICA

Fabricante/distribuidor de sistemas de clasificación, BÖWE SYSTEC tiene la intención de aumentar y diversificar su cartera de clientes en intralogística, con las soluciones que puede integrar tras la adquisición en los últimos años de las empresas especializadas Optimus Sorters, Red Ledge y SGA Conveyor Systems AB.

En Francia, la empresa históricamente especializada en sistemas de ensobrado realmente atacó el mercado intralogístico hace tres años, cuando comenzó a implementar el sistema de clasificación de paquetes Optisorter dentro de los tres centros Colis Privé (ubicados en Lille, Lyon y Orleans).

Desde entonces, BÖWE SYSTEC Francia ha instalado una máquina de clasificación dentro de la empresa Côte d'Azur Routage, en los Alpes Marítimos. También firmó con un importante operador de entrega de paquetes a domicilio para equipar una de sus futuras plataformas con un clasificador Optisorter con 320 salidas totalmente automatizadas.

"Estamos trabajando en otros tres proyectos con esta compañía", dijo Loïc Busnel, gerente general de BÖWE SYSTEC Francia. La filial francesa se encuentra actualmente en conversaciones con proveedores logísticos, empresas de e-commerce y minoristas, no solo para ofrecerles su cartera de productos sino también una integración con las soluciones de las empresas Optimus Sorters, Red Ledge y SGA Conveyor Systems AB.



Loïc Busnel Director General de BÖWE SYSTEC Francia

Optimus Sorters es una empresa holandesa especializada en clasificadores y conveyors, **Red Ledge**, una empresa británica de servicios de informática que ofrece soluciones de identificación automática y software WMS y WCS, y **SGA Conveyor Systems AB** es un fabricante/integrador de conveyors con sede en Gotemburgo, Suecia. "Al igual que las otras veinte filiales del grupo en sus respectivos territorios, podemos integrar sus productos", enfatiza Loïc Busnel.

Gracias a una asociación con la empresa emergente portuguesa Mov.ai, BÖWE SYSTEC también puede comercializar un AGV, llamado Tugbot. Este puede remolcar hasta 250 kg de carga y Stef lo está probando actualmente. BÖWE SYSTEC pretende convertirse en uno de los cuatro principales actores mundiales en los sistemas de clasificación de paquetes. La participación de la intralogística en su actividad, actualmente del 20%, debería alcanzar el 45% en 2020. Téngase en cuenta también que la empresa matriz, el grupo Possehl, está en negociaciones para adquirir una empresa especializada en Pocket Sorters.

INCREMENTO DEL 50% EN EL ENVÍO DE PAQUETES

La paquetería vive la misma tensión que en el Black Friday, con un incremento de los envíos del 50%, pero con más dificultades.

Las empresas de logística y transporte están experimentando un crecimiento del 50% en los envíos procedentes de **comercio electrónico**, un porcentaje que sitúa su nivel de tensión en los picos que se alcanzan durante el Black Friday. Así lo ha confirmado **UNO**, la **Organización Empresarial de Logística y Transporte**, que matiza que al elevado nivel de presión hay que sumarle que los flujos ahora son muchos más tensos y complejos por las dificultades de esta crisis sanitaria (medidas de seguridad laboral, protocolos de contacto cero, disponibilidad de EPIS, distancia de seguridad en los almacenes...), lo cual está dificultando la operativa en gran medida.

"El comercio electrónico ha disparado su crecimiento durante el estado de alarma", afirma el presidente de UNO, **Francisco Aranda**. Hay sectores como el textil, la construcción y el editorial, que han visto dramáticamente reducidas sus ventas a través de internet, pero otros como el material deportivo las han cuadruplicado.

PRODUCTOS	INCREMENTO DE VENTAS
Material deportivo	200%
Juguetería	100%
Pequeñas reformas de hogar	100%
Vino y cerveza	60%
Industria farmacéutica y parafarmacia	54%
Productos veterinarios y de mascotas	50%
Pequeños recambios de automoción	45%
Papelería	40%
Electrónica y servicios informáticos	36%

Productos cuyas ventas online más han crecido durante el estado de alarma. Fuente: UNO Logística.

La logística atraviesa un momento de máxima controversia. Por un lado, las ventas online se han duplicado. Por otro, el cierre de comercios y restaurantes durante el estado de alarma ha generado una reducción del 50% de la actividad de los operadores de logística y transporte, porque las entregas a esos negocios ya no se efectúan y muchas empresas logísticas están en situación de ERTE (lay-off). "El negocio B2B (Business to Business) se ha desplomado", sostiene Aranda.

Ante esta dicotomía, el crecimiento del e-commerce no compensa la caída de la actividad logística en general. La gran mayoría de las empresas no han podido suplir la caída del B2B con el aumento del B2C (Business to Consumer). Y, a las pocas que han podido hacerlo, no les compensa, pues la venta online se caracteriza por pedidos unitarios, lo cual es mucho menos eficiente y mucho más caro operativamente que el suministro a establecimientos, que es de grandes volúmenes y permite una mejor optimización.

"Esta crisis sanitaria ha puesto de manifiesto que la logística en nuestro país es sinónimo de eficiencia y competitividad. Es la garantía de que la cadena de suministro, ahora más compleja que nunca, funcione", explica Francisco Aranda, presidente de UNO.

Sobre UNO



UNO es la organización empresarial de los operadores de logística y transporte, un sector que representa el 6% del PIB. Este ámbito de actividad gestiona más de 500 millones de envíos anuales, lo que supone 5 millones de toneladas al año y da empleo a más de 800.000 trabajadores. UNO agrupa a las empresas que diseñan, organizan, gestionan y controlan los procesos de una o varias fases de la cadena de suministro.

BÖWE SYSTEC es Socio Colaborador de UNO

EL E-COMMERCE IMPULSA LA ROBÓTICA

Según la publicación **ecommercenews**, el e-commerce provocará un crecimiento en el uso de robots inteligentes en la logística de **más del 1200%** en 2025. Más de 50.000 almacenes en todo el mundo incluirán robótica, **12 veces** más que los 4.000 existentes en 2018.

De acuerdo con **ABI Research**, la rápida tasa de adopción será impulsada por la **necesidad de una realización flexible, eficiente y automatizada del e-commerce**, ya que las entregas el mismo día se convierten en la norma. La adopción global de robótica de almacén también se verá estimulada por la creciente asequibilidad y el Retorno de la Inversión (ROI) de una creciente variedad de robots ligeros a la infraestructura del que según el estudio son *"una alternativa atractiva y versátil a la automatización mecánica fija tradicional o la mano de obra"*.

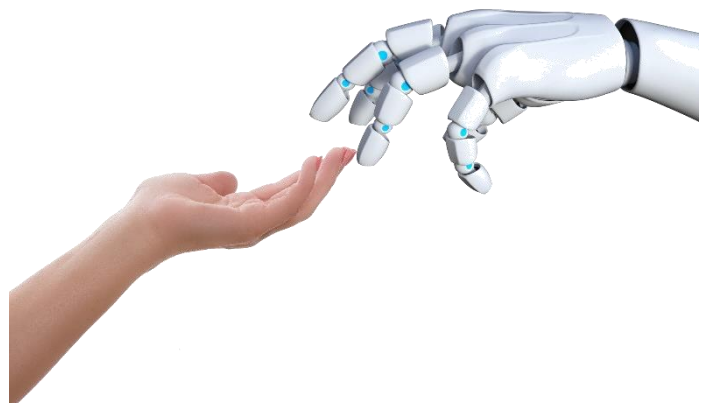
"La flexibilidad y la eficiencia se han convertido en los principales diferenciadores en el mercado de cumplimiento del comercio electrónico, ya que los minoristas y Terceros Logística (3PL) luchan por hacer frente a la demanda volátil de productos, los picos estacionales y las crecientes expectativas de entrega de los consumidores", declaró Nick Finill, Analista Senior de ABI Research. "Los robots permiten a los almacenes escalar las operaciones hacia arriba o hacia abajo según sea necesario, a la vez que ofrecen importantes mejoras de eficiencia y mitigan los desafíos inherentes asociados con la mano de obra y la dotación de personal".

Los proveedores de robots permiten agregar o eliminar robots adicionales de una flota según lo requieran las demandas operativas. También permiten una reconfiguración fácil y relativamente rápida de flujos de trabajo completos y operaciones si cambian las líneas de producto o los requisitos. Esta es una ventaja importante en el impredecible y dinámico mercado del comercio electrónico.

Gracias a la impresionante innovación en **visión artificial, inteligencia artificial (IA), Deep learning y mecánica robótica**, los robots también son cada vez más expertos en realizar tareas tradicionalmente más difíciles de automatizar. Robots de manipulación móvil económicamente viables ahora permiten que una variedad más amplia de elementos individuales se recogen automáticamente y se coloquen dentro de una operación logística. Al combinar robots móviles, robots de picking e incluso carretillas elevadoras autónomas, los fulfillment centers pueden lograr mayores niveles de automatización de manera eficiente y rentable.

Muchos proveedores de tecnología de robots ofrecen un valor adicional al ofrecer opciones de precios flexibles. Los modelos de robótica como servicio significan que los grandes costos de **CapEx** pueden ser reemplazados por costos de **OpEx** más accesibles que son directamente proporcionales al consumo de tecnologías o servicios, mejorando la asequibilidad de los sistemas robóticos en el mercado medio, lo que impulsa aún más la adopción.

"Al reducir las barreras de adopción para los robots en el almacén, los proveedores están interrumpiendo la cadena logística de valor más amplia", explicó Nick Finill. "Si la automatización avanzada es posible para los minoristas de tamaño medio, podrán luchar contra los jugadores dominantes y también traer las operaciones de cumplimiento de vuelta a la empresa".



PRÓXIMOS EVENTOS 2020/21

- **INTRALOGISTEX**
29 - 30 Septiembre, 2020
Coventry | REINO UNIDO
Ricoh Arena
Stand 404
- **PARCEL + POST EXPO**
13 - 15 Octubre, 2020
Viena | AUSTRIA
Messe Wien Exhibition & Congress Center
Pabellón C | Stand 3050
- **EMPACK & LOGISTICS**
25 - 26 Noviembre, 2020
Madrid | ESPAÑA
Feria de Madrid
Pabellón 9 | Stand 9022
- **DRUPA**
20 - 30 Abril, 2021
Düsseldorf | ALEMANIA
Messe Düsseldorf
Pabellón 6 | Stand B39
- **EMPACK & LOGISTICS**
27 - 28 Mayo, 2021
Oporto | PORTUGAL
Exponor - Feira Internacional do Porto
Pabellón 2 | Stand D1

EVENTOS Y EXPOSICIONES

BÖWE SYSTEC está representada en todo el mundo en numerosos congresos, exposiciones y eventos. Reúnase con nuestros expertos de BÖWE SYSTEC en dichos eventos para analizar qué solución personalizada se adapta mejor a sus necesidades. ¡Esperamos verle en cualquiera de ellos! Contacte con nosotros info@boewe-systec.es

Más información en:

Español: <https://www.boewe-systec.com/es/eventos-exposiciones/>

Portugués: <https://www.boewe-systec.com/pt/eventos-exposicoes/>



BÖWE SYSTEC GmbH

Perfil de la compañía

BÖWE SYSTEC es uno de los proveedores líderes mundiales de soluciones inteligentes de automatización. Durante más de 70 años, los productos de esta compañía tecnológica han mejorado y optimizado los flujos de producción en una amplia y diversa gama de sectores industriales. Las tecnologías de BÖWE desempeñan un relevante papel en numerosas industrias, ya sea mediante los sistemas de ensobrado para aplicaciones clásicas de transaccional o mailing, soluciones de procesamiento de tarjetas, sistemas de clasificación de cartas y paquetes para modernos centros de post-proceso, soluciones de automatización para intralogística o serialización farmacéutica. Con sede en Augsburg, Alemania, donde se emplazan sus instalaciones de producción y desarrollo, la empresa presta servicios a sus clientes en todo el mundo a través de sus 20 filiales y más de 50 agencias generales.

Desde 2010, BÖWE SYSTEC GmbH es propiedad de Possehl Group, que generó unas ventas anuales de alrededor de 3.800 millones de Euros con una plantilla de unos 13.300 empleados en todo el mundo en 2018. El único accionista de L. Possehl & Co. mbH es la fundación benéfica Possehl en el Ciudad hanseática de Lübeck - Alemania.

Más información disponible en:

Español: www.boewe-systec.com/es

Portugués: www.boewe-systec.com/pt

Y: www.possehl.de

